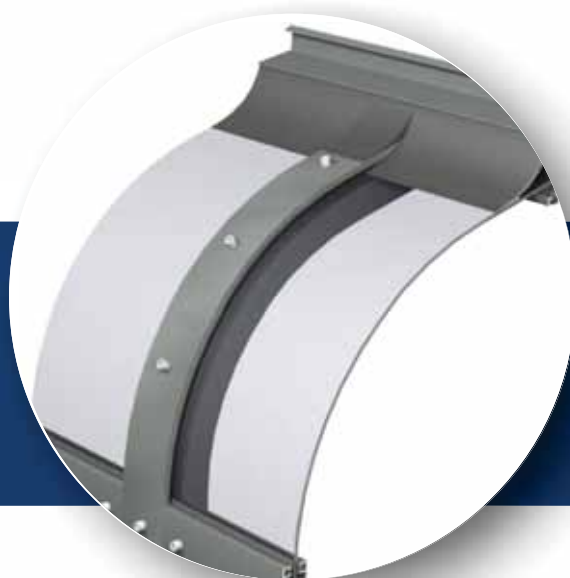




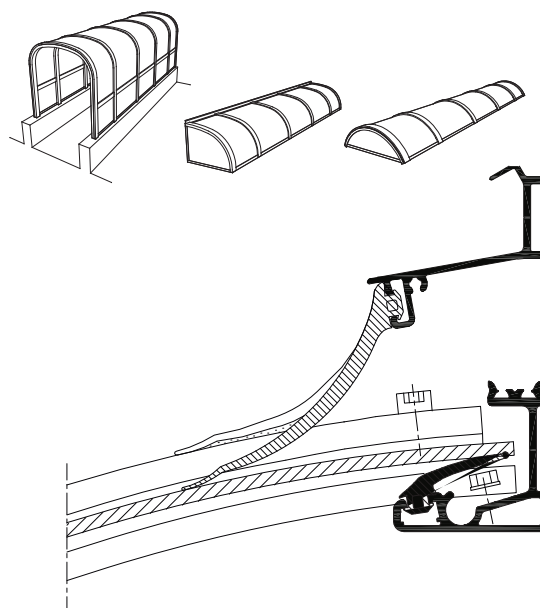
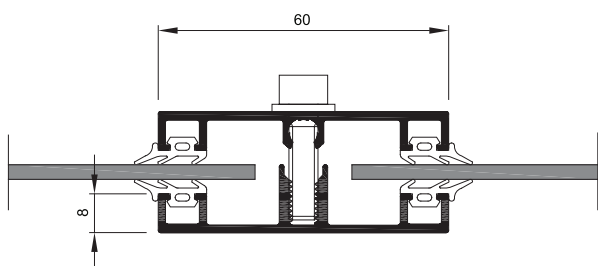
Cintro

Systemy uzupełniające



CHARAKTERYSTYKA TECHNICZNA

	CINTRO
Widoczna od wewn. szer. profili	60 mm
Widoczna na zewn. szer. profili	60 mm
Wys. listew dociskowych	8 mm
Wys. profili nośnych	8 - 35 mm
Moment bezwładności profili nośnych	$I_x = 0,2 \text{ do } 9,8 \text{ cm}^4$
Grubość wypełnienia	od 2 mm do 32 mm



Profile z serii Cintro zaprojektowano z myślą o rozwiązaniach architektonicznych z użyciem profili giętych.

System przeznaczony jest do stosowania na świetliki dachowe, również z wypełnieniem poliwęglanem.

Przeznaczony jest do stosowania na świetliki walcowe w miejscach, w których konieczna jest bardzo duża ilość światła słonecznego.

