

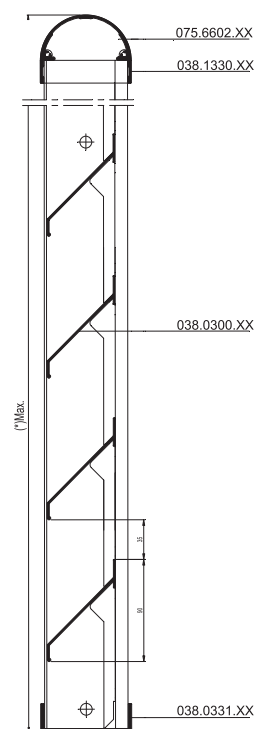
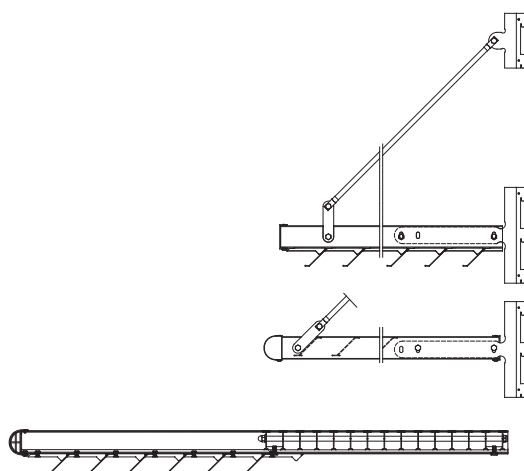
# BS 30

Oslony przeciwsłoneczne



## CHARAKTERYSTYKA TECHNICZNA

Warianty stylistyczne	BS 30 OSŁONY STAŁE
kształt lameli	zetowy
szerokość lameli	90 mm szer. x 60 mm wys.
kąt	tak
podesty	tak



W systemie BS 30 część prefabrykacji wykonuje się w warsztacie co znacznie ułatwia późniejszy montaż na budowie. Wykonuje się moduły z lamelami o przekroju w kształcie litery "Z" mocowanymi do bocznych profili wsporczych za pomocą łączników tworzywowych, odpornych na promieniowanie UV i mocowanych za pomocą wkrętów ze stali nierdzewnej.

W przypadku elementów o dużych gabarytach możliwe jest zastosowanie dodatkowych odciągów. W systemie tym również możliwe jest wykonanie połączeń kątowych, pozwalających na wykonanie ciągłych osłon na narożach budynku lub na elewacji wyoblonej.

